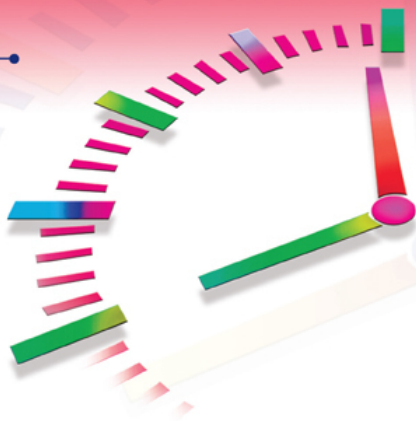




Учебное пособие



Е. А. Васильева

ПРАВИЛА ЧТЕНИЯ АНГЛИЙСКИХ СЛОВ

Д Л Я Л Е Н И В Ы Х



«ПРОСПЕКТ»

Елена Анатольевна Васильева

Правила чтения английских

слов для ленивых.

Учебное пособие

http://www.litres.ru/pages/biblio_book/?art=21555645

Издательство Проспект; 0101

ISBN 9785392032822

Аннотация

Цель пособия – познакомить с правилами чтения односложных, двусложных и многосложных слов английского языка, что в дальнейшем поможет выработать и закрепить навыки быстрого правильного чтения слов данных групп при минимальном использовании транскрипции. Материал в пособии изложен в виде таблиц и моделей. Это поможет вам с легкостью усвоить правила чтения английских слов. Для всех интересующихся английским языком.

Елена

Анатольевна Васильева

**ПРАВИЛА ЧТЕНИЯ
АНГЛИЙСКИХ СЛОВ
ДЛЯ ЛЕНИВЫХ**

Учебное пособие

Предисловие

Одним из первых шагов в процессе освоения техники чтения является способность правильно разделять слова на слоги. Если в русском языке слово имеет столько слогов, сколько в нем гласных звуков (одна гласная буква = один слог), то в английском языке принцип слогаделения не такой простой, здесь уже следует обращать внимание и на окружение, количество и качество соседних букв. Базовый принцип слогаделения в английском языке следующий: при разделении слова на слоги в первую очередь следует выделить его словообразовательные элементы – префикс, суффикс, окончание. Однако не менее важно учитывать и то, какие именно звуки являются слогаобразующими в конкретном слове. Слогаобразующими в английском языке являются все гласные звуки (монофтонги, дифтонги, трифтонги) и 3 согласных (сонорных) звука:

Слогаобразующие элементы	Характерные черты
Гласные звуки	<ul style="list-style-type: none">— образуют слоги как самостоятельно, так и вместе с согласными звуками (например, <i>i ce</i> [aɪs], <i>but ter</i> ['bʌtə(r)]);— слог может быть ударным или безударным (например, <i>mo ment</i> ['məʊmənt]);— «немые» гласные самостоятельно не могут образовать слог (например, <i>ti ne</i> [tju:n])
Согласные сонорные звуки [l], [m], [n]	<ul style="list-style-type: none">— обязательно наличие в слове наряду с сонорным звуком «немой» гласной (например, <i>ta ble</i> ['teɪb(ə)], <i>pre sent</i> ['prez(ə)nt]);— образуют всегда безударный слог (например, <i>co tton</i> ['kɒt(ə)n]);— как правило, слог стоит в конце слова (например, <i>blo som</i> ['blɒs(ə)m])

Конец ознакомительного фрагмента.

Текст предоставлен ООО «ЛитРес».

Прочитайте эту книгу целиком, [купив полную легальную версию](#) на ЛитРес.

Безопасно оплатить книгу можно банковской картой Visa, MasterCard, Maestro, со счета мобильного телефона, с платежного терминала, в салоне МТС или Связной, через PayPal, WebMoney, Яндекс.Деньги, QIWI Кошелек, бонусными картами или другим удобным Вам способом.