

Мария Храмцова

КАК ПОДОБРАТЬ ОДЕЖДУ ЖЕНЩИНЕ

Книга для стилистов
и настоящей леди. Том 4



Мария Храмцова
Как подобрать одежду
женщине. Книга для стилистов
и настоящей леди. Том 4

http://www.litres.ru/pages/biblio_book/?art=27097918

ISBN 9785448589690

Аннотация

Книга позволяет научиться подбирать одежду для женской фигуры «Круг». Книга содержит наглядные иллюстрации и правила подбора одежды.

Содержание

| | |
|-----------------------------------|----|
| Введение | 5 |
| Строение фигуры Круг | 7 |
| Покрой одежды Круга | 14 |
| Конец ознакомительного фрагмента. | 16 |

**Как подобрать
одежду женщине
Книга для стилистов
и настоящей леди. Том 4**

Мария Храмцова

© Мария Храмцова, 2021

ISBN 978-5-4485-8969-0

Создано в интеллектуальной издательской системе Ridero

Введение

В данной книге рассматривается тип фигуры Круг. В предыдущих томах были подробно изучены Полные песочные часы (том 1), Прямоугольник (том 2) и Стройная колонна (том 3). В следующих томах Вы найдете Перевернутый треугольник, Стройные песочные часы и Треугольник.

Фигура круг одна из самых распространенных фигур за рубежом. На сегодняшний день, большинство домов мод шьют одежду именно на эту фигуру.

С этой книгой Вы научитесь узнавать женскую фигуру Круг и сможете научиться подбирать для Круга одежду. Серия книг «Как подобрать одежду женщине» от Марии Храмцовой станет не заменимой для женщин, которые хотят без помощи имиджмейкера научиться выбирать для себя одежду, а также поможет стилистам в работе.



Фигура Круг (справа) и Фигура Полные песочные часы (слева).

Строение фигуры Круг

Форма груди шарообразная, но покатой формы. В процессе увеличения размерного ряда женщины, грудь опускается вниз, а область грудной клетки становится еще более плоской. Также, анатомически, грудь располагается на близком расстоянии друг к другу (в центре грудной клетки), но направление роста груди – в стороны. Именно поэтому данному типу груди подходят формы бюстгальтера, чашки лифа которого близко расположены друг к другу.



Чашки лифа Круга близко расположенные друг к другу.



У Круга Плечи и бедра равны. Обязательно проверяйте у женщины равны ли плечи и бедра друг другу. Если плечи больше бедер, то это не тип фигуры Круг, а Перевернутый треугольник.



Полные песочные часы



Круг

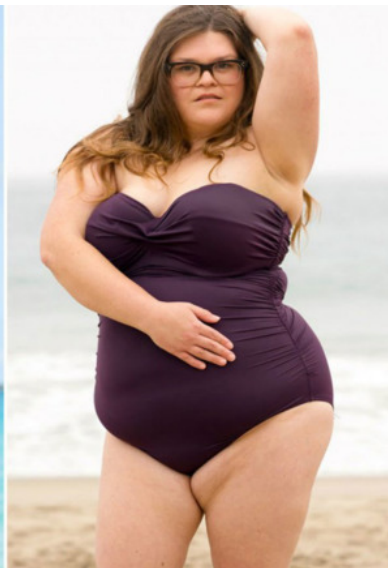
Строение груди Круга и Полных песочных часов.

У Круга туловище не имеет четко выраженной талии и склонно к полноте. В случае значительного набора веса полнеет все туловище (от области ребер вниз). Характерно появление большого живота, но не кожных складок (как в типе фигуре Прямоугольник).

Коррекция тела происходит путем физических тренировок, диет и массажа в области рук и живота.



Надутый живот Круга.



Круг (справа) и Полные песочные часы (слева).

При избыточном весе деформируется форма ног по направлению к области паха таким образом, что ноги визуально кажутся «сросшимися». Однако, такое уплотнение ног характерно только для верхней части ног (до колен). В связи с чем, создается впечатление кривых ног в области ниже колен. Даже если ноги начинают полнеть уже в сторону бедра, то форма бедер все равно не становится округлой. Именно поэтому, в любом фасоне данного типа фигуры должны присутствовать дополнительные детали, увеличивающие область бедер.



Если у женщины толстая, то это еще не означает, что она фигура Круг. Фигура Круг бывает и миниатюрной. Рука и у стройных и у полных типов фигур полнеет одинаково - 5 см от края плеча.

У Круга ягодицы плоские и маленькая высота сидения.



Сросшиеся ноги Круга.

При определении типа фигуры у женщины, следует спросить, от какой линии на животе он полнеет. Женщина укажет Вам на все туловище, опоясывая его руками и подскажет Вам, что ее живот надувается. Уточните, полнеют ли руки в области чуть ниже линии плеч, потому что у Круга всегда полнеют руки, а у других фигур полнеет вся рука. Уточните, толстеют ли ноги внутри, а не снаружи до линии колен. Уточните у женщины форму груди (шарообразная ли она и смещена ли к центру).



Если у женщины рука полнеет 5 см от края плеча и сросшиеся до колена ноги, то это фигура Круг. Это самое главное на что следует обращать внимание. У других фигур руки полнеют полностью, а ноги полнеют не с внутренней, а с внешней стороны.

Покрой одежды Круга



Фасоны Круга: полуампир, А - силуэт и прямой крой как у фигуры Прямоугольник. Задача полуампира и А-силуэта, что бы одежда была свободная и не облегала тело, а свисала над телом. Потому что проблемная зона у фигуры Круг - надутый живот.



Силуэт
полуампир



А-силуэт



Силуэт
прямого
кроя

Варианта покроя одежды Круга.

Силуэт полуампир – это модель одежды, в которой присутствует горизонтальная выточка 4—5 см от края лифа. Обратите внимание, что бывает силуэт ампир – это когда горизонтальная прямая (выточка) идет прямо под грудью. Силуэт полуампир не под грудью, а немного ниже, с небольшим отступом от груди. Как правило, фасоны полуампира (и ампира) – это расклешенная от груди одежда. Клеш в полуампире начинается немного ниже, чем у ампира.

Конец ознакомительного фрагмента.

Текст предоставлен ООО «ЛитРес».

Прочитайте эту книгу целиком, [купив полную легальную версию](#) на ЛитРес.

Безопасно оплатить книгу можно банковской картой Visa, MasterCard, Maestro, со счета мобильного телефона, с платежного терминала, в салоне МТС или Связной, через PayPal, WebMoney, Яндекс.Деньги, QIWI Кошелек, бонусными картами или другим удобным Вам способом.